

LASERPLUS

RayIntegral

*Die modulare Lösung zur universellen Integration
in Ihre Fertigungslinie.*



RayIntegral

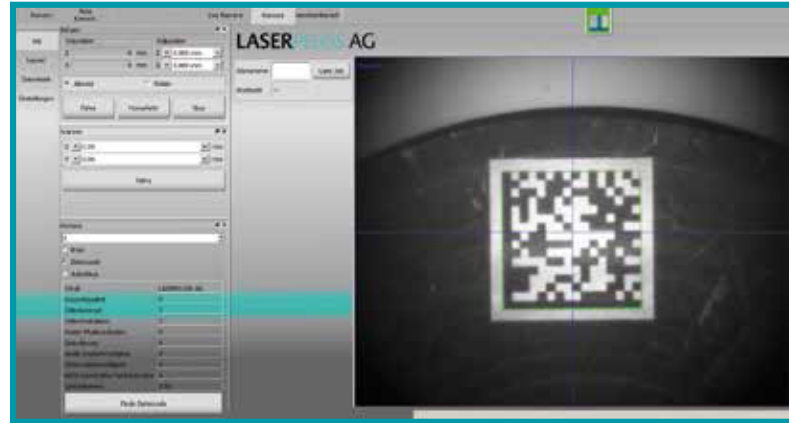
- ++ **PLUSS** Einfach in die bestehende Produktionslinie integrierbar
- ++ **PLUSS** Modularer Aufbau, schnelle Installation
- ++ **PLUSS** Netzwerkeinbindung über Ethernet Profi-Bus oder
- ++ **PLUSS** Kamerasystem RayVision für Positionserkennung
- ++ **PLUSS** Toleranzausgleich über Bildverarbeitung und automatische Fokusregelung

Technische Daten

- Einbaufähige Lasereinheit
- Laserklasse 4
- Schaltschrank IP65 mit integriertem IPC
- Bedienheit
- Diodengepulslaser, Leistung 20 W; 50 W optional
- Strahlableitung Galvanometerspiegeleinheit
- Punktgenau Synchronisation zwischen Spiegelpositionslaserpuls
- Standardschnittfeld 20 mm
- SPS-Anbindung
- Steuerung/Datenaustausch über Ethernet oder Profi-Bus möglich

Erweiterungsmöglichkeiten

- Verschiedene Optiken
- Vernetzte Prozesslösungen
- Erweiterbares Bedienpult
- Leistungsklasse bis 50 W
- Bildverarbeitung für Bauteilerkennung
- Automatische Fokuslagenregelung



Automation - Integration - Vision

RayBank

Auftragssteuerung und Datenlogistik auf individuelle Kundenanforderungen anpassbar.

RayVision

Automatische Ausrichtung der Beschriftung zur Bauteilgeometrie. Lesen und Auswerten von Beschriftungsinformationen wie z.B. 2D-Codes direkt durch die Laseroptik.

RayFokus

Ermöglicht eine automatische Anpassung der Fokuslage zum Ausgleich von Bauteiltoleranzen.



LASERPLUS AG

Hauptstraße 279A
D-55743 Idar-Oberstein

Telefon +49 (0) 67 81 - 98 66 4-0
Telefax +49 (0) 67 81 - 98 66 4-99

info@laserplussag.de
www.laserplussag.de